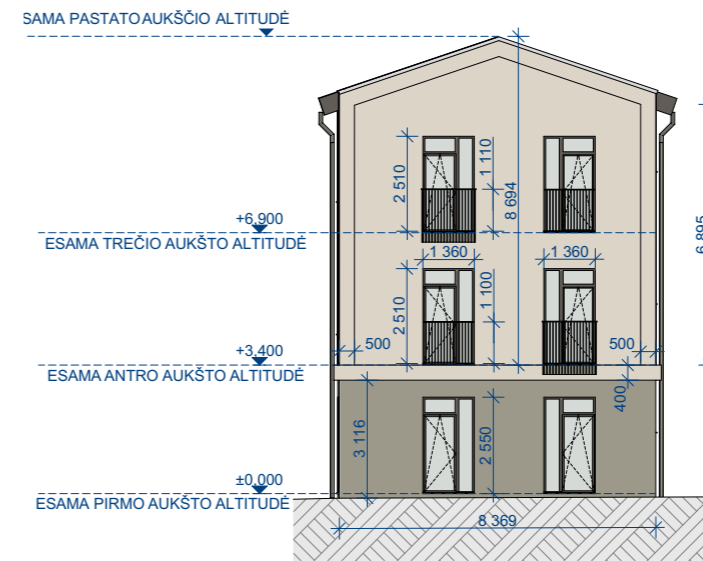


ŠIAURINIS FASADAS

1:200



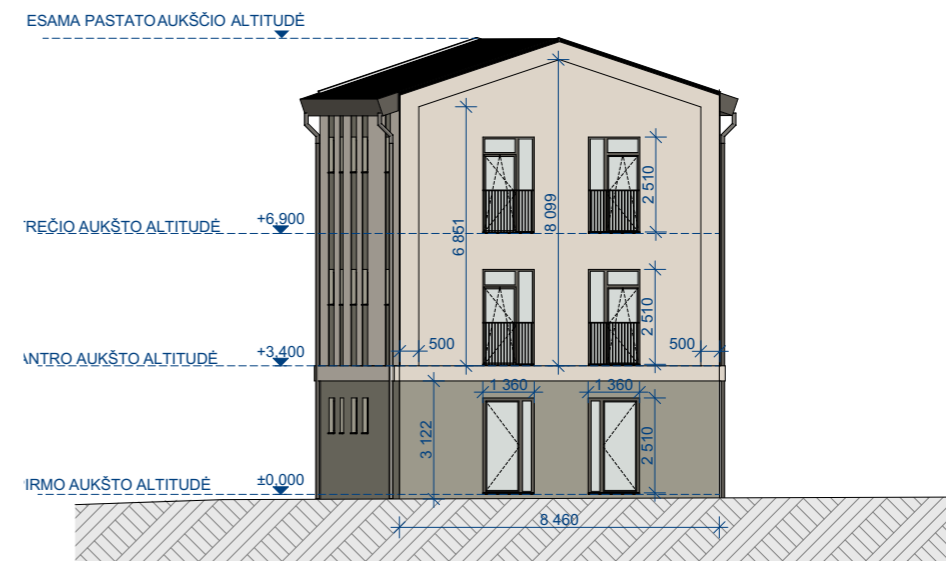
RYTINIS FASADAS

1:200



PIETINIS FASADAS

1:200



SKERDĖJŲ G. FASADAS

1:200

SUTARTINIAI ŽYMĖJIMAI:

- Skardos lakštų stogo danga, spalva - tamsiai pilka (orientacinis kiekis - 410 m²)
- Šviesia rusvas dekoratyvinis tinkas (RAL1015), tekstūra 1.5 mm. Orientacinis kiekis - 350 m²
- Rudas dekoratyvinis tinkas (RAL7039), tekstūra 1.5 mm. Orientacinis kiekis - 400 m².

PASTABOS:

1. Pastato esamų pertvarų, perdangų/aukštų bei angų altitudės ir matmenys yra preliminarūs. Prieš atliekant ardymo bei mūro darbus tikslius atstumus tikrinti vietoje.
2. Prieš užsakant fasadų apdailos medžiagas spalvas derinti su projekto autorium.

LAIDA	IŠLEIDIMO DATA	LAIDOS STATUSAS IR IŠLEIDIMO PRIEŽASTIS (JEI TAIKOMA)				
ATESTATO NR.	 S33 STUDIJA 33	Skerdėjų g. 3A, Klaipėda, www.s33.lt, studija33@s33.lt		Gamybinio pastato, Skerdėjų g. 3, Klaipėdoje, fasado remontas.		
		PV	M. ŠEŠKAUSKAS		FASADAI	
		PDV	N. MIKULIS			
		ARCH.	A. KAIRYTE			
LT	UŽSAKOVAS:		J.Š	20220108-SP-A-02	LAPŲ	LAPAS
					1	1